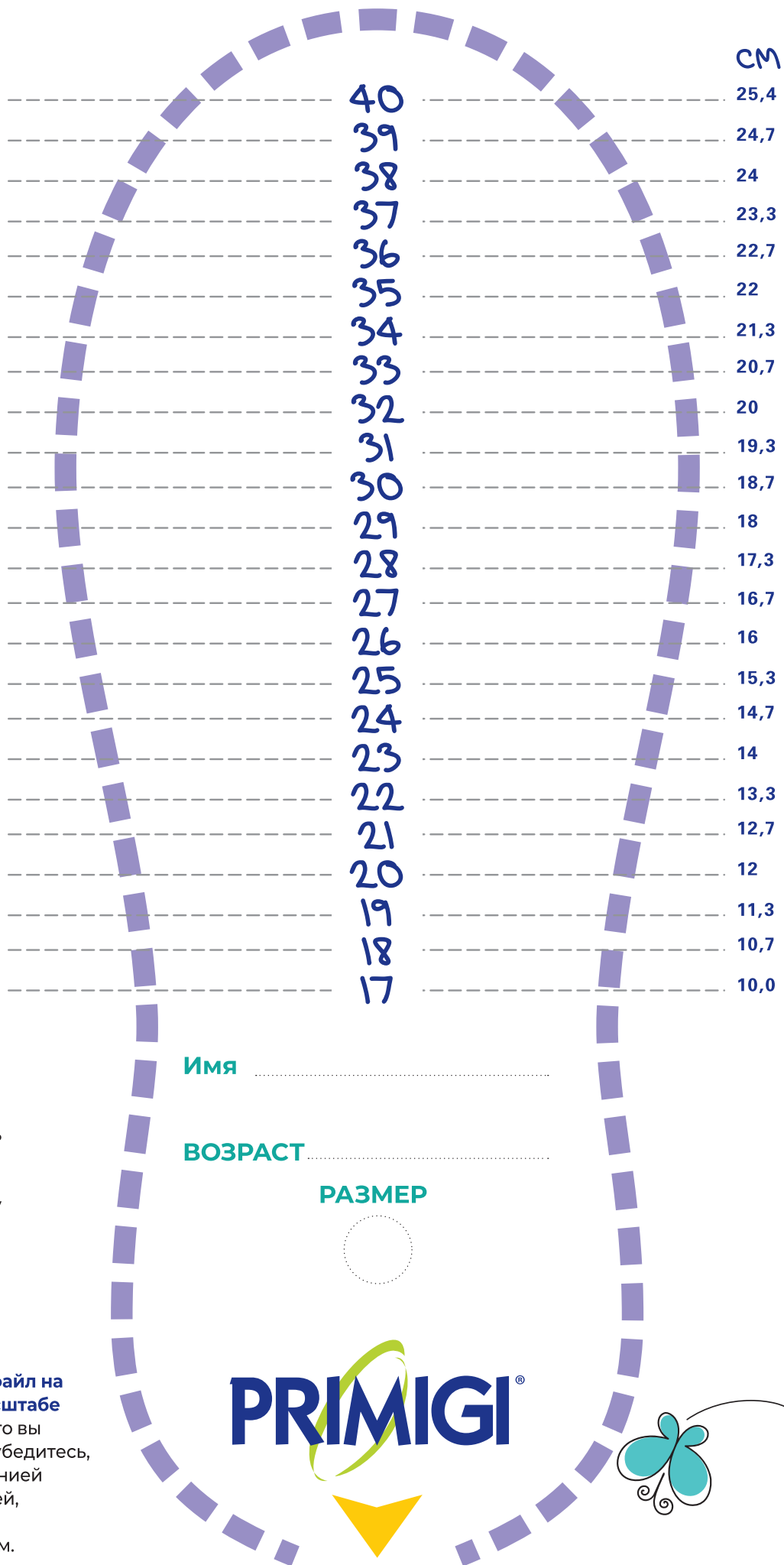


Таблица размеров PRIMIGI поможет вам определить размер вашего ребенка.

- Расположите ножку ребенка стоя, опираясь на пятку, вдоль пунктирной линии.
- Нарисуйте линию рядом с на большим пальцем.
- Размер над линией - это размер стопы вашего ребенка.
- Измерение должно быть сделано на обеих ногах.
- При выборе обуви желательно, чтобы между носком стопы и носком ботинка оставалось пространство не менее 1/1,5 см.

Распечатайте этот PDF-файл на бумаге формата А4 в масштабе 100%. Чтобы убедиться, что вы распечатали правильно, убедитесь, что расстояние между линией поддержки пятки и линией, соответствующей m.17, действительно равно 10 см.



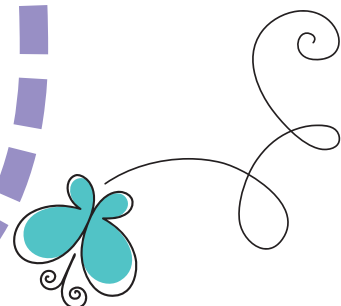
Имя

ВОЗРАСТ

РАЗМЕР



PRIMIGI®



положи  пятку сюда